

Leifs tavlor till skördemarknaden 2024

Leif Karlsson, Lefte Smed som vi i Skeppsås kände honom som, efterlämnade en anseelig mängd tavlor. Vi har vid två tidigare skördemarknader (2021 och 2022) haft utställningar av dessa tavlor, de som ställs ut i år är de sista.

Vi har fotograferat tavlorna samt försökt tyda ut konstnärens signatur, så att du kan ta del av dem innan skördemarknaden. **Alla tavlor är till salu**, du lägger ett bud på den tavla du är intresserad av. Bud innan skördemarknaden mailas till skeppsas.hembygdsforening@bypassset.se, under skördemarknaden går det bra att lämna ett bud i en brevlåda som finns på plats. Sista tid för att lägga bud är på skördemarknadsdagen (2024-09-29) kl 14. Högst bud får köpa tavlan och detta anslås/meddelas vid Skeppsåsgården på skördemarknadsdagen. Är du inte på plats så meddelas du dagen efter.

Tycker du inte om motivet så kanske du tycker om ramen, det går ju alldeles utmärkt att göra om till spegel, måla över motivet etc.

Tavla 1

Konstnär: ?



Tavla 2

Konstnär:
Dagny Schönberg



Baksidan:



Tavla 3

Konstnär: Gullberg



Tavla 5

Konstnär: Karl Eevin <https://www.stenasen.com/konstnaren-karl-eevin>



Leckö slott
å Källandsö
i Vänern
målad av
Karl Eevin
maj 1946.

Tavla 6

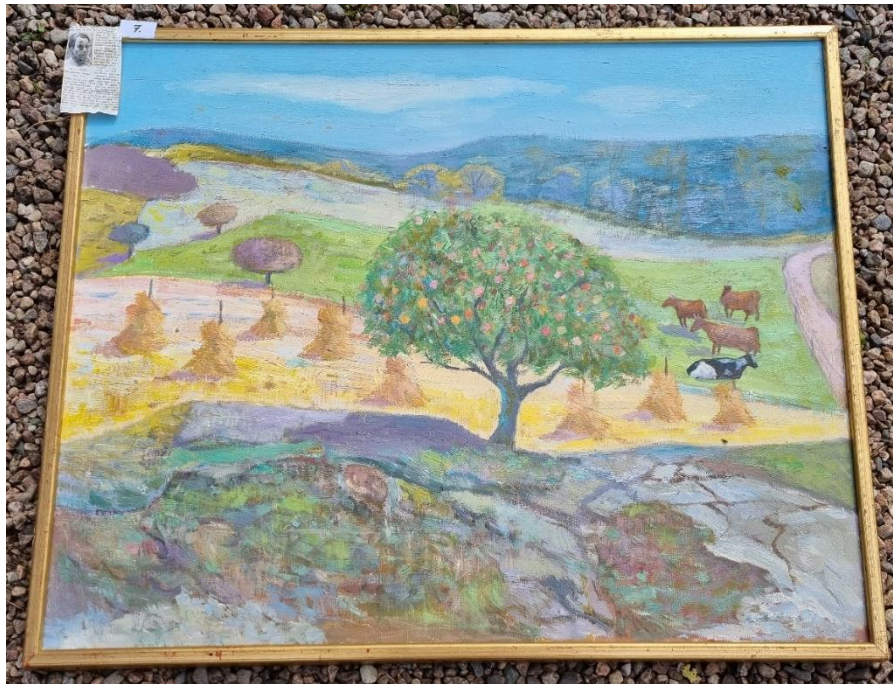
Konstnär: Linus J



Tavla 7

Konstnär: Martin Norén

Skörde tid Martin Norén 1954



Norén, Nils Martin, f. 1907 ^{30/3} i Västertervik. Målare. Föräldrar: tullvaktmästaren John N. och Maria Johansson. Gift 1928 med Tora Svartling. — N., som är autodidakt, började först sent ägna sig åt måleri som huvudsysselsättning och debuterade 1954 med en separatutställning på Modern konst i hemmiljö i Stockholm. Han har senare bl. a. deltagit i Sveriges allmänna konstförenings vårsalong i Liljevalchs konsthall i Stockholm 1956 samt i Dalarnas konstförenings utställningar i Falun 1956 och 1958. 1959 hade han en separatutställning i Linköping. N. arbetar i ett formförenklande, stundom geometriserande maner med figurkompositioner, landskap och stilleben. »Han har en känsla för färg, en glad, lyrisk färg, som stundom kan vara rätt doftig. Men samtidigt har han fallit för en rutig och kantig form, ofta mycket karikatymässigt tillspetsad, en form, som i många av hans tavlor i sina förenklingar verkar föga logiskt övertygande» (N. Palmgren i »Aftonbladet» 11/9 1954).
E. L.

Martin Norén.
Självporträtt (utsnitt)
i olja 1950.

Tavla 8

Konstnär: ?



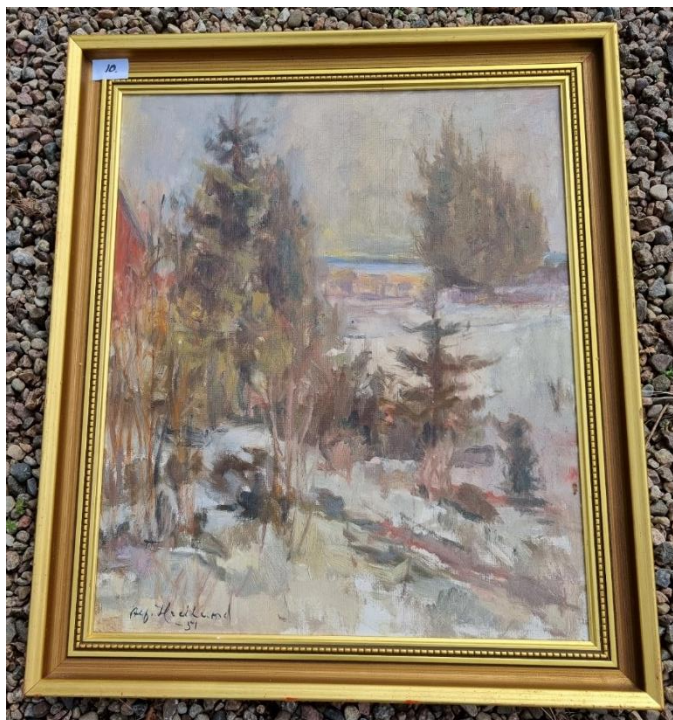
Tavla 9

Konstnär: ?



Tavla 10

Konstnär: Alf Hedlund



Tavla 11

Konstnär:
Folke Henell, Harstena



Tavla 12

Konstnär: Carl Stenberg



Tavla 13

Konstnär: Alb. Larsen



Tavla 14

Konstnär: ?



Tavla 15

Konstnär: ?



Baksidan:



Tavla 16

Konstnär: Gerda Höglund



HÖGLUND, GERDA,
målarinna, f. 1878 i Stockholm. d. 1973.
Stud. för konstn. K. Cardon i Sthlm och
i Paris. Studieresor i Frankrike, Tysk-
land, Italien och England. Hon har må-
lat landskap, stilleben och
figurframställningar men har företräde-
svis utfört altartavlor för kyrkor i Sverige
och utomlands. Repr. i Stadshuset i
Sthlm och på Musikaliska akademien.

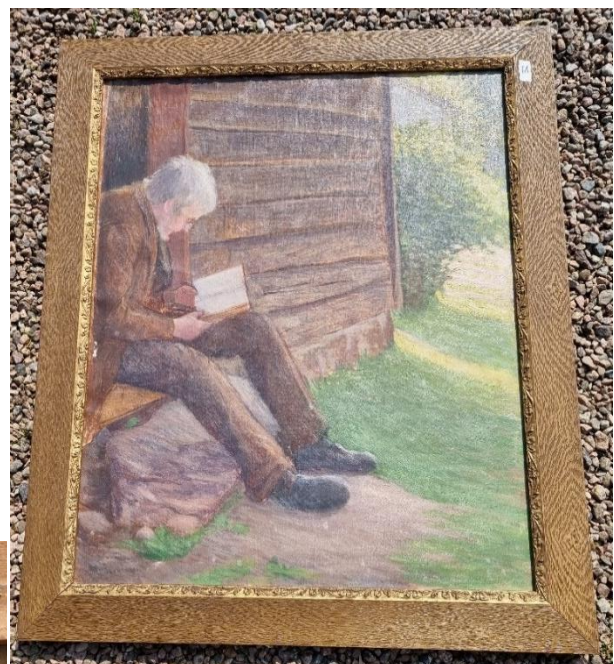
Tavla 17

Konstnär: Åke Liljeson



Tavla 18

Konstnär: S Sörensen



S. Sörensen
1878

Tavla 19

Konstnär: H K



Tavla 20

Konstnär: Erik Heffer



Tavla 21

Konstnär: H Waldow



Tavla 22

Konstnär: Hillberg



Tavla 23

Konstnär: ?



Tavla 24

